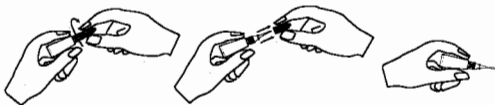


READ INSTRUCTIONS

Super Glue Directions: 1. SCREW CAP CLOCK WISE TO PIERCE THE INNER SEAL AT THE TOP OF TUBE. **ALWAYS KEEP TUBE AWAY FROM FACE.** 2. Do not squeeze tube while puncturing. 3. Remove BLACK cap only and apply sparingly to one surface only. Clean tip after each use. Use one drop per square inch. Allow glue to spread by pushing broken surfaces together. Hold tightly for 30 seconds. DO NOT USE FINGERS TO SPREAD. BE CAREFUL HANDS DO NOT TOUCH ANY GLUE Oozing FROM REPAIR. When finished wipe nozzle with Super Glue Remover. Store upright in cool dry place. For best results, parts to be bonded must mate well. Do not use on porous surfaces, teflon, wood or paper and * may not adhere to oily plastics such as polyethylene. Use the Gripper® Super Wood and Leather Glue for wood and leather applications.

LIRE LE MODE D'EMPLOI

Super Colle Mode d'emploi: 1. VISSER LE CAPUCHON DANS LE SENS DES AIGUILLES D'UNE MONTRE POUR PERCER LE SCEAU QUI FERME LE TUBE. **TOUJOURS TENIR LE TUBE ÉLOIGNÉ DU VISAGE.** 2. Ne pas presser le tube en le perçant. 3. Enlever le capuchon NOIR et appliquer la colle peu à la fois et sur une seule surface. Nettoyer l'embout après chaque usage. Appliquer une goutte par pouce carré, sur une seule des deux surfaces. Presser les surfaces l'une contre l'autre pour étendre la colle. Maintenir les parties collées ensemble pendant 30 secondes. NE PAS ÉTENDRE LA COLLE AVEC LES DOIGTS! S'ASSURER QUE LES DOIGTS N'ENTRENT PAS EN CONTACT AVEC LES BAVURES DE COLLE. Après usage, essuyer la pointe avec du dissolvant pour Super Colle. Ranger à la verticale dans un endroit frais et sec. Pour des résultats optimums, les parties à coller devraient s'emboîter parfaitement. Non recommandé pour les matériaux poreux comme le teflon, le bois ou le papier et * peut ne pas adhérer à des plastiques huileux tel que le polyéthylène. Pour le bois et le cuir, utiliser la supercolle Gripper® pour le bois et le cuir.



Do not get in eyes or mouth or on skin. Keep out of reach of children.
FIRST AID TREATMENT: Contains alpha ethyl cyanoacrylate, polymethyl methacrylate. Eyelid bonding: See a doctor. Skin bonding: Soak in water and call a Poison Control Centre. Do not force apart. Soaking in water or applying nail polish remover may assist. Skin contact without bonding: Flush immediately with water.

Éviter tout contact avec les yeux, la bouche et la peau. Tenir hors de la portée des enfants. **PREMIERS SOINS:** Contient du cyanoacrylate d'alpha éthyle, polyméthacrylate de méthyle. Paupières collées:



SG-1.5-2

Glue Super 3gm 2Pk



\$2.00

Reorder/Commander **SG-1.5-2**

Distributed by/Distribué par

VIA-CHEM, MONTREAL, CANADA H4T 1Z7

Made in China/Fabriqué en Chine